



BORSOD-ABAÚJ-ZEMPLÉN MEGYEI  
KORMÁNYHIVATAL

Ügyiratszám: BOH/01/2895-1/2016.  
Ügyintéző: Berta Béla  
Telefon: 46/503-428

Tárgy: Ajánlás **653300** kódszámú  
vadászterület határára  
Hiv. szám: -  
Melléklet(ek): 2 db térkép

## A J Á N L Á S

**A Borsod-Abaúj-Zemplén Megyei Kormányhivatal hivatalból ajánlást tesz közzé hirdetményi úton a 653300 kódszámú vadászterület határára, a 2017.03.01-től- 2037.02.28-ig tartó üzemtervi ciklusra az alábbiak szerint:**

A térképmellékleten jelölt vadászterület szöveges határleírása a következő:

Kiindulási pont Tisza folyó és a Tiszakeszi 079 hrsz. határvonalának találkozása. Innen a Tisza folyó (VTE határ) Tiszabábolnáig. Tiszabábolna és Tiszavalk között kilép a Tiszából a Tiszabábolna 098/12 hrsz. útra a két település közötti közútig. A közúton halad Tiszavalk 03/1 hrsz. Csincse patak találkozásáig. Innen a Tiszavalk 03/1 hrsz. Csincse patak, Tiszavalk 0122/2 hrsz. csatorna, Tiszavalk 0139 hrsz. földút, Tiszavalk 0124/1, 0124/2 hrsz. töltés, Tiszavalk 0120, Négyes 0200 hrsz. földutak. Innen a Négyes 0190/18, 0190/17 hrsz. földrészlet ÉK határvonala. Innen Négyes 0191, 0193, 0192, 049/2 hrsz. földutak, Négyes 050/4, 058/2 hrsz. földrészlet É határvonala. Innen a Szentistván 0141/5 hrsz. Csincse patak, a Gelej - Mezőcsát közút találkozásáig. Innen Gelej - Mezőcsát közút a Gelej 0125/2, 0122/1, 092/2 hrsz. földutak, Gelej 0123/7 hrsz. földrészlet É határvonala. Innen a Mezőcsát 0250/4 és a 0250/3 hrsz. földrészletek É határvonala, majd a Mezőcsát 0251/1, 0247, 0249, 0264/4, 0192, 0190, 0172, 0158/1, 0158/2, hrsz. földutak. Tovább a Mezőcsát – Gelej közút, majd a Mezőcsát – Ároktő közút. Innen Mezőcsát 0339/1, 0343, 0348, 0346, hrsz. földutak. Innen Mezőcsát 0313 hrsz. földrészlet É határvonala, Mezőcsát 0350 hrsz. földút, Mezőcsát – Ároktő közút a Mezőcsát 0365/38 hrsz. földút találkozásáig. Innen a Mezőcsát 0365/38 hrsz. földút Mezőcsát, 0365/36, 0365/35, 0365/33, 0365/18, hrsz. földrészletek DNY határvonalai. Innen a Tiszakeszi 066/23, 067, 068/1, 068/2, 068/3, 070/4, 070/6, 078/2, 079, hrsz. földrészletek DNY határvonalai a Tisza folyóig a kiindulási pontig.

**Megjegyzés:** A határleírással körbehatárolt terület vadászterületnek nem minősülő földrészleteket is tartalmaz.

**A vadászterület becsült mérete: 24488 ha**

**Az ajánlással érintett vadászterület a következő tájegységen belüli, lejáró üzemtervű vadászterületekkel szomszédos:**

- 652620
- 653210
- 653510
- 655310

Az 1996. évi LV. törvény (Vtv.) 11/A. § (4) alapján, a vadászati hatóság az ajánlást a hirdetőtábláján, és elektronikus tájékoztatásra szolgáló honlapján legalább harminc napra hirdetmény formájában közzéteszi. A vadászati hatóság kezdeményezi minden érintett település önkormányzatának hirdetőtábláján, illetve elektronikus tájékoztatásra szolgáló honlapján a hirdetmény formájában való közzétételt, amelyet az önkormányzat tájékoztató jelleggel legalább harminc napra közzétesz.

A Vtv 11/A. § (5) bekezdése alapján az ajánlással érintett vadászterület földtulajdonosa az ajánlásra

a) a vadászterület határaival kapcsolatos módosító javaslatot, illetve

b) új vadászterület kialakítását célzó javaslatot [az a) és b) pont a továbbiakban együtt: **módosító javaslat**]

**nyújthat be** a vadászati hatósághoz a hatályos vadgazdálkodási **üzemtervi ciklus utolsó vadászati évének május 15. napjáig**.

- A földtulajdonos a módosító javaslatot **egyedül**, vagy **más földtulajdonossal együtt** is benyújthatja.
- A módosító javaslatot a 8. §-ban és a 19. § (2) bekezdésében meghatározott feltételek figyelembevételével lehet benyújtani, azzal, hogy **legalább háromszáz hektár, egybefüggő, vadászterületnek minősülő területre** vonatkozhat, amely terület legfeljebb egyharmada más, nem a módosító javaslatot benyújtó földtulajdonos(ok) tulajdonában is lehet.
- Az e § előírásainak megfelelő módosító javaslat befogadásáról a vadászati hatóság 10 napon belül végzéssel dönt. A **vadászati hatóság** módosító javaslat befogadásáról szóló **döntésével szemben** jogorvoslati kérelemmel a vadászterület határát megállapító döntéssel szemben benyújtott **fellebbezéssel** lehet élni.
- Ha a vadászati hatóság ajánlásában szereplő vadászterület határára nem érkezik érvényes módosító javaslat, a vadászati hatóság a vadászterület határának megállapítására vonatkozó szabályok szerint hivatalból megállapítja a vadászterület határát.

**79/2004. (V. 4.) FVM rendelet (Vhr.) 7. § (1) bekezdése** alapján a Vtv. 11/A. § (5) bekezdésében meghatározott módosító javaslatot ahhoz a vadászati hatósághoz kell benyújtani, amelyik az ajánlást tette.

- Ha a módosító javaslatot benyújtó tulajdonos nem személyesen tesz jognyilatkozatot, képviseletéről a Polgári Törvénykönyv képviseleti jogra vonatkozó rendelkezéseinek megfelelő és a Vhr. 15. számú mellékletben meghatározott adattartalommal kiállított írásbeli meghatalmazás útján gondoskodhat.
- A meghatalmazás a 9. § (3) bekezdésében meghatározott, a tulajdonjog igazolására elfogadható dokumentumok valamelyikével együtt érvényes.
- Állami tulajdonú földterület esetén a vadászati joggal kapcsolatos eljárásokban meghatalmazásnak minősül a vagyonkezelési szerződésbe foglalt, vadászati joggal összefüggő képviseletre vonatkozó meghatalmazás, amely a meghatalmazott által bemutatott, a képviselettel érintett állami földterületek listájával együtt érvényes.
- A módosító javaslattal érintett ingatlan esetében, ha az ingatlanak több tulajdonosa van, érvényes jognyilatkozatot csak egy személy tehet. A tulajdonostársak képviseletükről tulajdoni hányaduk arányában számított szótöbbséggel határoznak.
- (6) Ha a földtulajdonos más földtulajdonossal együtt nyújt be módosító javaslatot a vadászati hatósághoz, a módosító javaslatban meg kell nevezni a módosító javaslat kapcsolattartóját (a továbbiakban: meghatalmazott kapcsolattartó).

A vadászati hatósághoz benyújtott módosító javaslatnak tartalmaznia kell:

- a) a módosító javaslatot benyújtó személy vagy a meghatalmazott kapcsolattartó teljes bizonyító erejű magánokiratba foglalt nyilatkozatát arra vonatkozóan, hogy a módosító javaslat **melyik ajánlásban szereplő – kódszámokkal megjelölt – vadászterületeket érinti;**
- b) a módosító **javaslattal érintett földterület határleírását;**
- c) a módosító javaslattal érintett földterület **legalább 1:25000 méretarányú** topográfiai térképi megjelenítését, feltüntetve az ajánlással érintett vadászterület **határvonalát;**
- d) a módosító javaslattal érintett földterületnek az ingatlanügyi hatóság által papíralapon vagy elektronikus adathordozón kiadott **helyrajzi számait és annak területi kiterjedését hektárban**, valamint a **földtulajdonosok nevét és tulajdoni hányadát;**
- e) a módosító javaslatot benyújtó személy vagy a meghatalmazott kapcsolattartó nyilatkozatát arról, hogy a tulajdonában, illetve a képviselt személyek tulajdonában lévő **földterület milyen százalékos arányban áll a módosító javaslattal érintett teljes földterülettel;**
- f) a módosító javaslatot benyújtó személy vagy a meghatalmazott **kapcsolattartó nevét és elérhetőségét.**

A módosító javaslat térképi megjelenítése és szöveges határleírása közötti eltérés esetén a szöveges határleírás tekintendő irányadónak.

Ha a vadászati hatóság ajánlásában szereplő vadászterület határára nem érkezik érvényes módosító javaslat, a vadászati hatóság a vadászterület határának megállapítására vonatkozó szabályok szerint hivatalból megállapítja a vadászterület határát.

A hirdetmény kifüggesztésének napja: 2016. év <sup>03</sup>..... hó <sup>31</sup>..... nap

A hirdetmény levételének napja: 2016. <sup>05</sup>..... hó <sup>2</sup>..... nap



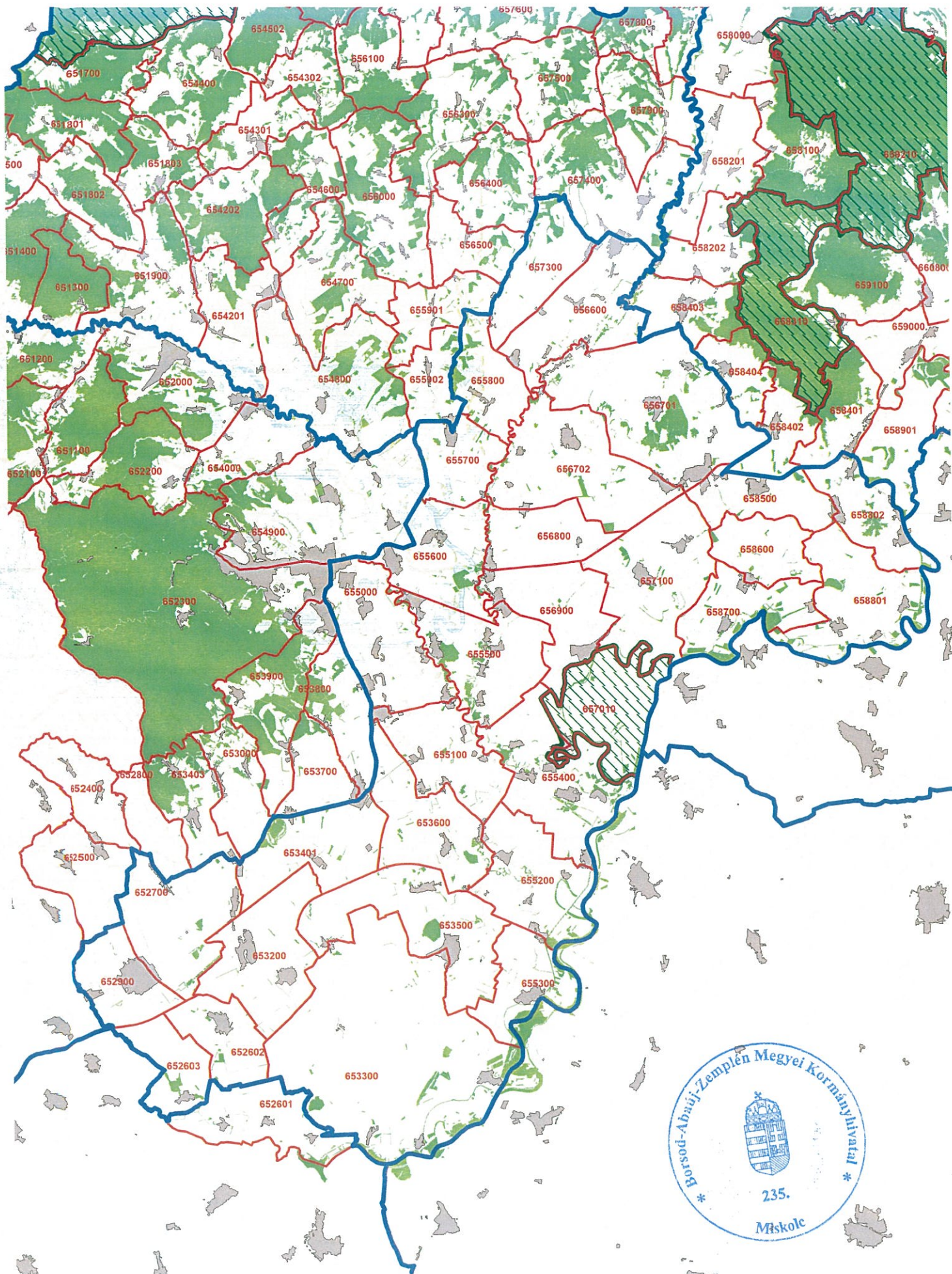
**Az ajánlással szemben fellebbezésnek helye nincs.**

Tájékoztatom, az ajánlással érintett vadászterület földtulajdonosait, hogy az ajánlással kapcsolatos iratokba a **Borsod-Abaúj-Zemplén Megyei Kormányhivatal Földművelésügyi és Erdőgazdálkodási Főosztálynál** (3526 Miskolc, Blaskovics út 24.) ügyfélfogadási időben (Hétfőn 8:00-12:00 óráig és 13:00-16:00 óráig, Szerdán 8:00-12:00 óráig, Pénteken 8:00-12:00 óráig) betekinthez.

Miskolc, 2016. március <sup>30.</sup>.....

.....  
Demeter Ervin  
kormány megbízott





Átnézeti térkép  
205. sz. Vadgazdálkodási Tájégség

M = 1:380000